

Danze®

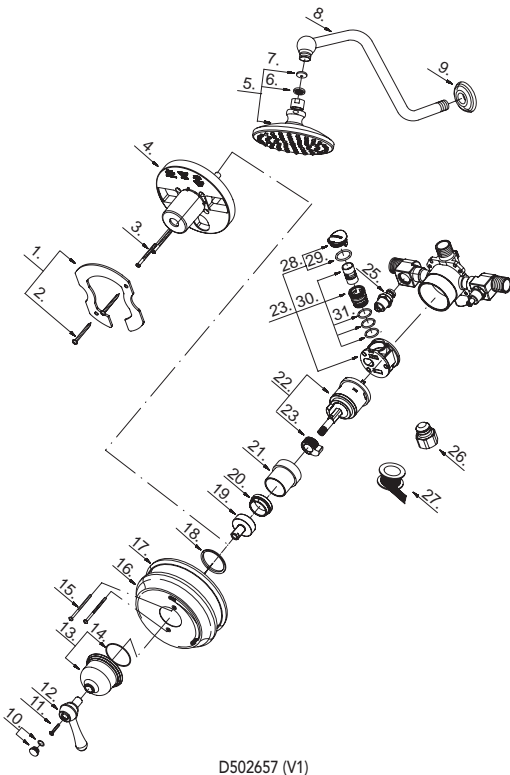


D502657

Pressure Balance Shower Faucet

Robinet à régulateur de pression pour douche

Grifo de presión balanceada para ducha



D502657 (V1)

- ⊙ Available in all finishes above
- ⊙ Disponible dans tous les finis susmentionnés
- ⊙ Disponible en todos los acabados

- This model is packaged as a complete faucet or as trim/rough-in components of the listed faucet.
- Ce modèle est emballé de deux façons : robinets complets ou composants garniture/robinetterie brute du robinet indiqué.
- Este modelo se venden como grifo completo o componentes exteriores/interiores.

Illustrated Parts List Liste de pièces illustrée Lista ilustrada de partes

Replacement parts, call :
Les pièces de rechange, appelez :
Partes de reemplazo, llame :
1-888-328-2383

Model #	Finishes	Fini	Acabado
D502657	Chrome	Chrome	Cromo
D502657AC	Antique Copper	Cuivre antique	Cobre antiguo
D502657BN	Brushed Nickel	Nickel brossé	Níquel cepillado
D502657BS	Satin Black	Noir satiné	Negro satinado
D502657PBV	Polished Brass PVD	Laiton poli PVD	Bronce lustrado PVD
D502657PNV	Polished Nickel PVD	Nickel poli PVD	Níquel lustrado PVD
D502657RB	Oil Rub Bronze	Bronze poncé à l'huile	Bronce lustrado al aceite

Part Name	Nom de la pièce	Nombre de Partie	Part # # de pièce # de Parte
1. Thin Wall Installation Kit	Nécessaire d'installation sur mur mince	Juego de materiales para instalación en pared delgada	A603882
2. Screw (M5 * 26 mm L)	Vis (M5 * 26 mm L)	Tornillo (M5 * 26 mm L)	A008664
3 [⊙] . Screw (3/16" - 24 * 2-3/16" L)	Vis (3/16 po - 24 * 2-3/16 po L)	Tornillo (3/16 pulg. - 24 * 2-3/16 pulg. L)	A008241
4. Plaster Guard	Protège-plâtre	Placa para pared	A127008
5 [⊙] . Shower Head	Pomme de douche	Cabeza de ducha	S1117801
6. Screen Washer	Tamis et rondelle	Arandela con criba	A022028
7. Flow Restrictor	Réducteur de débit	Limitador de flujo	A113011
8 [⊙] . Shower Arm	Bras de douche	Brazo de ducha	A020031
9 [⊙] . Shower Arm Flange	Bride de bras de douche	Brida del brazo de la ducha	A019032
10 [⊙] . Handle Cap	Capuchon de la manette	Tapón	A603898
11 [⊙] . Screw (3/16" - 24 * 1-1/4" L)	Vis (3/16 po - 24 * 1-1/4 po L)	Tornillo (3/16 pulg. - 24 * 1-1/4 pulg. L)	A008009
12 [⊙] . Metal Handle Assembly	Assemblage de manette en métal	Ensamblaje de manija metálicas	A602609
13 [⊙] . Handle Base	Base de la manette	Base de manija	A603945
14 [⊙] . O-Ring (Ø2-11/16" ID * Ø2-13/16" OD)	Joint torique (Ø2-11/16 po ID * Ø2-13/16 po OD)	Empaque circulaire (Ø2-11/16 pulg. ID * Ø2-13/16 pulg. OD)	A072013
15. Screw (3/16" - 24 * 4" L)	Vis (3/16 po - 24 * 4 po L)	Tornillo (3/16 pulg. - 24 * 4 pulg. L)	A075005
16 [⊙] . Escutcheon	Écusson	Escudo	A006313-50
17. Escutcheon Seal	Rondelle étanche pour écusson	Sello para escudo	A010569
18. Seal	Rondelle étanche	Sello	A060253
19 [⊙] . Base Nut	Écrou de base	Tuerca de la base	A009803
20. Locking Nut	Écrou de blocage	Contratuerca	A104105
21 [⊙] . Sleeve	Manchon	Manga	A041061
22. Ceramic Disc Cartridge Assembly	Assemblage de cartouche à disque en céramique	Juego de cartucho de disco de cerámica	A507665
23. Temperature Limiting Device	Régulateur de température	Dispositivo de limitación	A603570
24. Pressure Balancing Insert	Pièce rapportée d'équilibre de pression	Pieza de inserción para presión balanceada	A034275
25. Check Valve	Clapet de non-retour	Válvula de control	A603933
26. Plug	Bouchon	Tapón	A028452
27. Pipe Tape	Ruban pour tuyau	Cinta selladora para rosca	A203000
28. Cap	Capuchon	Tapón	A603633
29. O-Ring (Ø1/2" ID * Ø5/8" OD)	Joint torique (Ø1/2 po ID * Ø5/8 po OD)	Empaque circulaire (Ø1/2 pulg. ID * Ø5/8 pulg. OD)	A004553
30. Piston & Cylinder Assembly	Assemblage de piston et cylindre	Ensamblaje del pistón y cilindro	A603631
31. O-Ring (Ø9/16" ID * Ø5/8" OD)	Joint torique (Ø9/16 po ID * Ø5/8 po OD)	Empaque circulaire (Ø9/16 pulg. ID * Ø5/8 pulg. OD)	A048026

D502657-I/03-06.01