



Illustrated Parts List

Liste de pièces illustrée

Lista ilustrada de partes

Replacement parts, call :
 Les pièces de rechange, appelez :
 Partes de reemplazo, llame :

1-888-328-2383
 WWW.DANZE.COM



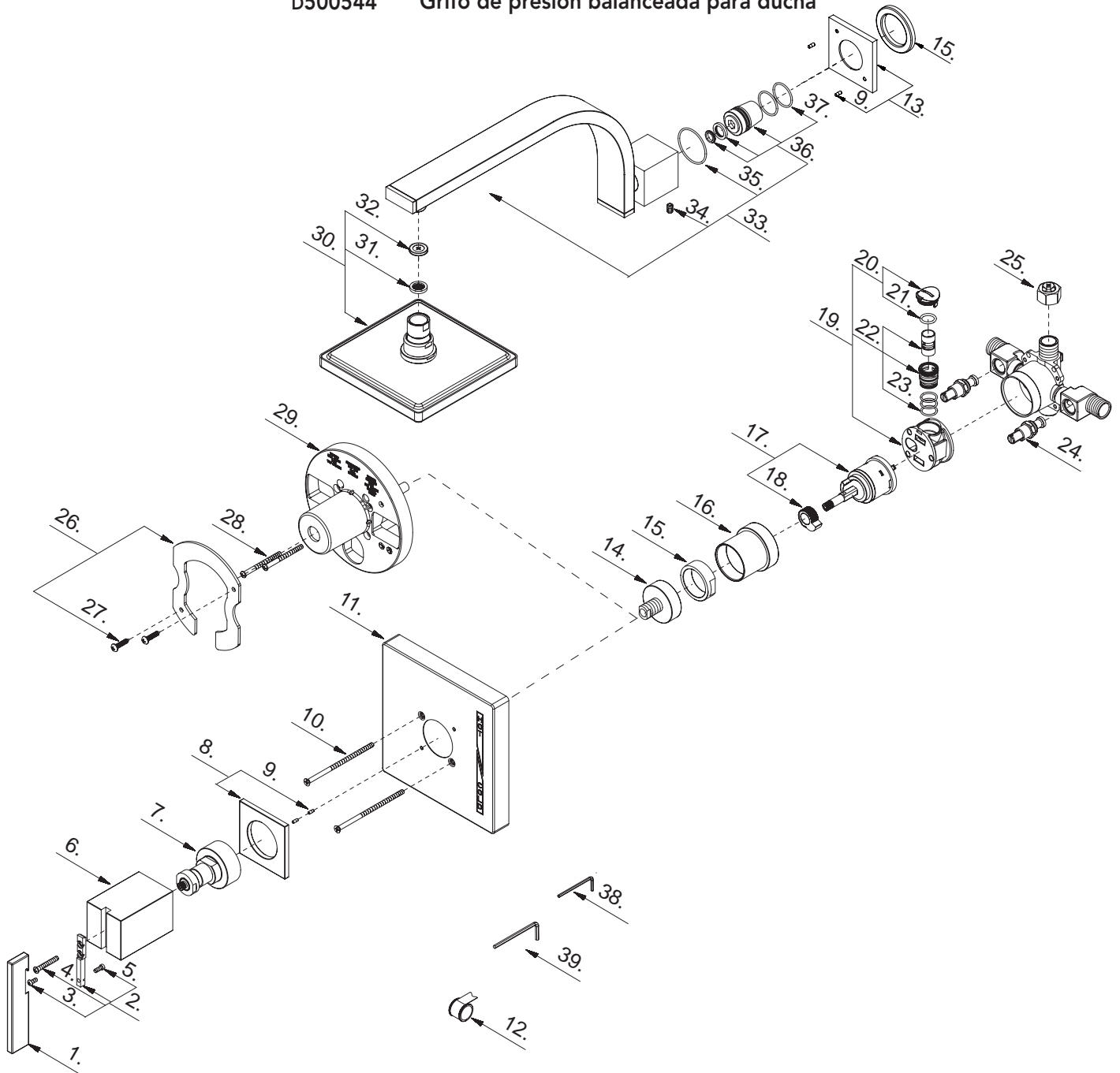
Model #	Finishes	Fini	Acabado
D500544	Chrome	Chrome	Cromo
D500544BN	Brushed Nickel	Nickel brossé	Níquel cepillado

Pressure Balance Shower Faucet

Robinet à régulateur de pression pour douche

Grifo de presión balanceada para ducha

D500544



Part Name	Nom de la pièce	Nombre de Parte	Part # # de pièce # de Parte
1 . Metal Handle	Manette en métal	Manija metálicas	A108736
2 . Handle Adaptor Assembly	Assemblage d'adaptateur de manette	Ensamblaje de adaptador de manija	A603714
3. Screw (M4 * 8 mm L)	Vis (M4 * 8 mm L)	Tornillo (M4 * 8 mm L)	A008680
4. Screw (3/16" - 24 * 11/16" L)	Vis (3/16 po - 24 * 11/16 po L)	Tornillo (3/16 pulg. - 24 * 11/16 pulg. L)	A008233
5. Screw (M4 * 11 mm L)	Vis (M4 * 11 mm L)	Tornillo (M4 * 11 mm L)	A008778
6 . Handle Body	Corps de la manette	Cuerpo de manija	A018788
7 . Handle Adaptor	Adaptateur de la manette	Adaptador de manija	A057237
8 . Handle Trim Ring	Garniture circulaire de manette	Capuchón ornamental de la manija	A607428
9. Locating Pin	Goupille de position	Pasador de espiga	A239468
10. Screw (3/16" - 24 * 4" L)	Vis (3/16 po - 24 * 4 po L)	Tornillo (3/16 pulg. - 24 * 4 pulg. L)	A075005
11 . Escutcheon	Écusson	Escudo	A006499-50
12. Pipe Tape	Ruban pour tuyau	Cinta selladora para rosca	A203000
13. Shower Arm Flange	Bride de bras de douche	Brida del brazo de la ducha	A607431
14 . Base Nut	Écrou de base	Tuerca de la base	A009803
15. Seal	Rondelle étanche	Sello	A010111
16 . Sleeve	Manchon	Manga	A041714
17. Ceramic Disc Cartridge Assembly	Assemblage de cartouche à disque en céramique	Juego de cartucho de disco de cerámica	A507712
18. Temperature Limiting Device	Régulateur de température	Dispositivo de limitación	A603570
19. Pressure Balancing Insert	Pièce rapportée d'équilibre de pression	Pieza de inserción para presión balanceada	A034275
20. Cap	Capuchon	Tapón	A603633
21. O-Ring (Ø1/2" ID * Ø5/8" OD)	Joint torique (Ø1/2 po ID * Ø5/8 po OD)	Empaque circulaire (Ø1/2 pulg. ID * Ø5/8 pulg. OD)	A004553
22. Piston & Cylinder Assembly	Assemblage de piston et cylindre	Ensamblaje del pistón y cilindro	A208256
23. O-Ring (Ø9/16" ID * Ø5/8" OD)	Joint torique (Ø9/16 po ID * Ø5/8 po OD)	Empaque circulaire (Ø9/16 pulg. ID * Ø5/8 pulg. OD)	A048026
24. Check Valve	Clapet de non-retour	Válvula de control	A603933
25. Plug	Bouchon	Tapón	A028452
26. Thin Wall Installation Kit	Nécessaire d'installation sur mur mince	Juego de materiales para instalación en pared del.gada	A603882
27. Screw (M5 * 26 mm L)	Vis (M5 * 26 mm L)	Tornillo (M5 * 26 mm L)	A008664
28 . Screw (3/16" - 24 * 2-3/16" L)	Vis (3/16 po - 24 * 2-3/16 po L)	Tornillo (3/16 pulg. - 24 * 2-3/16 pulg. L)	A008241
29. Plaster Guard	Protège-plâtre	Placa para pared	A127008
30 . Shower Head	Pomme de douche	Cabeza de ducha	S1314600
31. Screen Washer	Tamis et rondelle	Arandela con criba	A022028
32. Flow Restrictor	Réducteur de débit	Limitador de flujo	A113011
33 . Shower Arm Assembly	Assemblage du bras de douche	Ensamblaje de brazo de ducha	A558906
34. Screw (1/4-20 UNF * 3/8" L)	Vis (1/4-20 UNF * 3/8 po L)	Tornillo (1/4-20 UNF * 3/8 pulg. L)	A065164
35. O-Ring (Ø1-1/2" ID * Ø1-11/16" OD)	Joint torique (Ø1-1/2 po ID * Ø1-11/16 po OD)	Empaque circulaire (Ø1-1/2 pulg. ID * Ø1-11/16 pulg. OD)	A048071
36. Shower Arm Adaptor Assembly	Assemblage d'adaptateur de bras de douche	Ensamblaje de adaptador del brazo de ducha	A603715
37. O-Ring (Ø13/16" ID * Ø15/16" OD)	Joint torique (Ø13/16 po ID * Ø15/16 po OD)	Empaque circulaire (Ø13/16 pulg. ID * Ø15/16 pulg. OD)	A048030
38. Hex Wrench (H2.5 * 19 mm L * 53 mm L)	Clé hexagonale (H2.5 * 19 mm L * 53 mm L)	Llave hexagonal (H2.5 * 19 mm L * 53 mm L)	A031000
39. Hex Wrench (H3.18 * 22 mm L * 92 mm L)	Clé hexagonale (H3.18 * 22 mm L * 92 mm L)	Llave hexagonal (H3.18 * 22 mm L * 92 mm L)	A031202

Available in all finishes indicated
 Disponible dans tous les finis susmentionnés
 Disponible en todos los acabados

- This model is packaged as a complete faucet or as trim/rough-in components of the listed faucet.
- Ce modèle est emballé de deux façons : robinets complets ou composants garniture/robinetterie brute du robinet indiqué.
- Este modelo se venden como grifo completo o componentes exteriores/interiores.