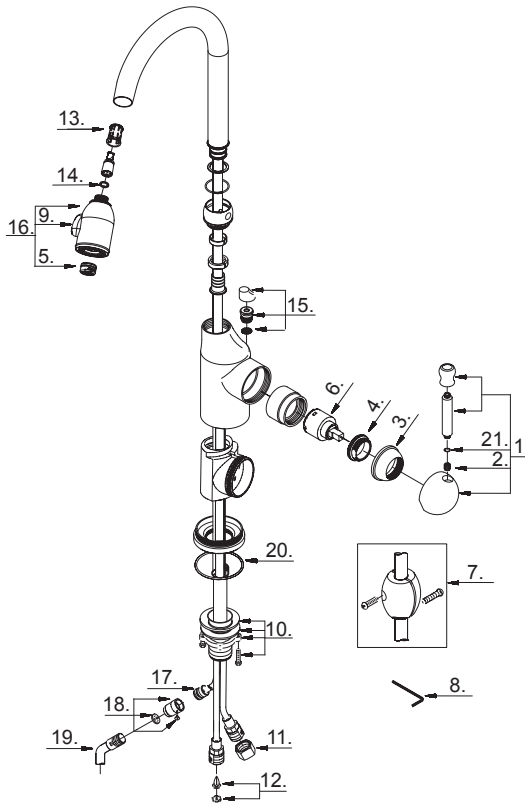


# Danze®



D457015

**Pull-Down Kitchen Faucet**  
**Robinet de cuisine avec bec extensible**  
**Grifo extraíble para cocina**



D457015 (V12)

## Illustrated Parts List Liste de pièces illustrée Lista ilustrada de partes

Replacement parts, call :  
 Les pièces de rechange, appelez :  
 Partes de reemplazo, llame :  
**1-888-328-2383**

Model #	Finishes	Fini	Acabado
D457015	Chrome	Chrome	Cromo
D457015SS	Stainless Steel	Acier inoxydable	Acero inoxidable

Part Name	Nom de la pièce	Nombre de Parte	Part # # de pièce # de Parte
1°. Metal Handle Assembly	Assemblage de manette en métal	Ensamblaje de manija metálicas	A602473
2. Screw (M5 * 5 mm L)	Vis (M5 * 5 mm L)	Tornillo (M5 * 5 mm L)	A008003
3°. Trim Cap	Capuchon de garniture	Tapa ornamental	A103044
4. Locking Nut	Écrou de blocage	Contratuercia	A104002
5°. Aerator	Brise-jet	Aireador	A500841N-50
6. Ceramic Disc Cartridge	Cartouche à disque en céramique	Cartucho de disco cerámico	A507348N
7. Weight	Poids	Pesas	A504713
8. Hex Wrench (H2.5 * 19 mm L * 53 mm L)	Clé hexagonale (H2.5 * 19 mm L * 53 mm L)	Llave hexagonal (H2.5 * 19 mm L * 53 mm L)	A031000
9. Hand Spray Button	Bouton de la douchette à main	Botón del rociador de mano	A036134KP
10. Mounting Hardware	Matériel de fixation	Ferretería de montaje	A603171
11. Coupling Nut	Écrou de raccord	Tuerca de unión	A009016
12. Back Flow Prevention Device	Dispositif de prévention de retour d'eau	Prevención de dispositivo	A603661N
13. Hose Guide	Guide de boyau	Guía de la manguera	A126003KP
14. Seal	Rondelle étanche	Sello	A058007N
15. Vacuum Breaker	Dispositif antisiphonique	Dispositivo de contacto de succion	A603295N
16°. Hand Spray w/Check Valve	Douchette à main avec clapet de non-retour	Rociador de mano con válvula de control	A523269N
17. O-Ring (Ø5/16" ID * Ø1/2" OD)	Joint torique (Ø5/16 po ID * Ø1/2 po OD)	Empaque circular (Ø5/16 pulg. ID * Ø1/2 pulg. OD)	A004031N
18. Hose Adaptor Assembly	Assemblage d'adaptateur de boyau	Ensamblaje del adaptador de manguera	A603662N
19°. Spray Hose	Boyau de douchette	Manguera del rociador	A512101N
20. O-Ring (Ø1-7/8" ID * Ø2-1/16" OD)	Joint torique (Ø1-7/8 po ID * Ø2-1/16 po OD)	Empaque circular (Ø1-7/8 pulg. ID * Ø2-1/16 pulg. OD)	A004627
21. O-Ring (Ø1/4" ID * Ø3/8" OD)	Joint torique (Ø1/4 po ID * Ø3/8 po OD)	Empaque circular (Ø1/4 pulg. ID * Ø3/8 pulg. OD)	A072025

⊙ Available in all finishes above  
 ⊙ Disponible dans tous les finis susmentionnés  
 ⊙ Disponible en todos los acabados