



Illustrated Parts List

Liste de pièces illustrée

Lista ilustrada de partes

Replacement parts, call :
 Les pièces de rechange, appelez :
 Partes de reemplazo, llame :
1-888-328-2383



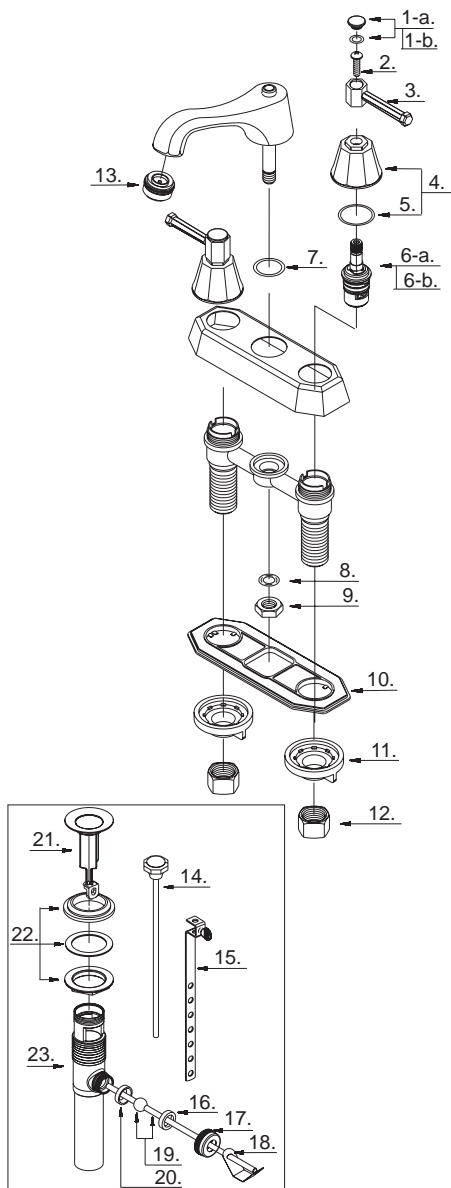
D304168

Model #	Finishes	Fini	Acabado
D304168	Chrome	Chrome	Cromo
D304168BN	Brushed Nickel	Nickel brossé	Níquel cepillado

Two Handle Lavatory Faucet

Robinet de lavabo à deux manettes

Grifo para lavabo con dos manijas



D304168 (VA)

Part Name	Nom de la pièce	Nombre de Parte	Part # # de pièce # de Parte
1-a°. Index Button-Cold	Repère de température-froid	Indicador de temperatura-fría	A603988C
1-b°. Index Button-Hot	Repère de température-chaud	Indicador de temperatura-caliente	A603988H
2. Screw (3/16" - 24 * 5/8" L)	Vis (3/16 po - 24 * 5/8 po L)	Tornillo (3/16 pulg. - 24 * 5/8 pulg. L)	A008033
3°. Metal Handle Assembly	Assemblage de manette en métal	Ensamblaje de manija metálicas	A602409
4°. Handle Base	Base de la manette	Base de manija	A603551
5. O-Ring (Ø1-1/8" ID * Ø1-1/4" OD)	Joint torique (Ø1-1/8 po ID * Ø1-1/4 po OD)	Empaque circular (Ø1-1/8 pulg. ID * Ø1-1/4 pulg. OD)	A048029
6-a. Ceramic Disc Cartridge-Cold	Cartouche à disque en céramique-froid	Cartucho de disco cerámico-frío	A507072N
6-b. Ceramic Disc Cartridge-Hot	Cartouche à disque en céramique-chaud	Cartucho de disco cerámico-caliente	A507071N
7. O-Ring (Ø3/4" ID * Ø15/16" OD)	Joint torique (Ø3/4 po ID * Ø15/16 po OD)	Empaque circular (Ø3/4 pulg. ID * Ø15/16 pulg. OD)	A004028N
8. O-Ring (Ø3/8" ID * Ø5/8" OD)	Joint torique (Ø3/8 po ID * Ø5/8 po OD)	Empaque circular (Ø3/8 pulg. ID * Ø5/8 pulg. OD)	A004019N
9. Nut	Écrou	Tuerca	A009010
10. Putty Plate	Plaque de mastic	Placa de masilla	A011042NF
11. Lock Nut	Écrou de blocage	Contratuerca	A009007
12. Coupling Nut	Écrou de raccord	Tuerca de unión	A009016
13°. Aerator	Brise-jet	Aireador	A500013N
14°. Lift Rod	Tige de levage	Varilla de elevación	A025054
15. Lift Rod Strap	Sangle de tige de levage	Varilla levadiza	A663521
16. Washer (Outer)	Rondelle (Externe)	Arandela (Externo)	A200009
17. Ball Nut	Écrou de pivot	Tuerca asiento glóbul	A009063
18. Spring Clip	Pince	Pinza sujetadora	A120030
19. Ball Rod (6-5/16" L)	Levier à rotule (6-5/16 po L)	Varilla glóbul (6-5/16 pulg. L)	A026004
20. Washer (Inner)	Rondelle (Intérieur)	Arandela (Interno)	A200109
21°. Pop-Up Plunger Assembly	Plongeur de vidange mécanique	Ensamblaje del émbolo	A663121
22. Washer and Nut	Rondelle et l'écrou	Arandela y tuerca	A663122
23. Pop-Up Body	Vidange mécanique et tuyau de queue	Desagüe levadizo y tubo de desagüe	A605222

⊙ Available in all finishes above
 ⊙ Disponible dans tous les finis susmentionnés
 ⊙ Disponible en todos los acabados