



Illustrated Parts List

Liste de pièces illustrée

Lista ilustrada de partes

Replacement parts, call :
Les pièces de rechange, appelez :
Partes de reemplazo, llame :
1-888-328-2383

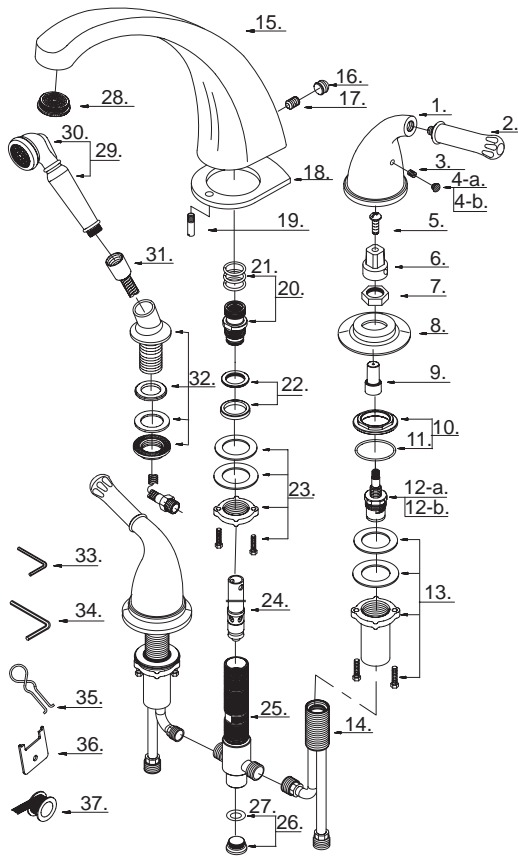


D301771

Roman Tub Faucet

Robinet pour bain romain

Grifo para bañera romana



D301771 (V2)

| Model # | Finishes | Fini | Acabado |
|-------------|--|---|---|
| D301771 | Chrome | Chrome | Cromo |
| D301771BN | Brushed Nickel | Nickel brossé | Níquel cepillado |
| D301771BNPV | Brushed Nickel with Polished Brass PVD Accents | Nickel brossé avec accents en laiton poli PVD | Níquel cepillado con ornamentación de bronce lustrado PVD |
| D301771CPBV | Chrome with Polished Brass PVD Accents | Chrome avec accents en laiton poli PVD | Cromo con ornamentación de bronce lustrado PVD |
| D301771PBV | Polished Brass PVD | Laiton poli PVD | Bronce lustrado PVD |

| Part Name | Nom de la pièce | Nombre de Parte | Part # # de pièce # de Parte |
|--|--|---|------------------------------------|
| 1 ^o . Canopy | Garniture | Cubierta | A018079 |
| 2 ^o . Metal Handle Insert | Insertion pour manettes en métal | Tapa de manijas en metálicas | A108088 |
| 3. Screw (M5 * 6 mm L) | Vis (M5 * 6 mm L) | Tornillo (M5 * 6 mm L) | A008103 |
| 4-a. Handle Insert (C) | Pièce rapportée pour manettes (C) | Tapa de manijas (C) | A028046C |
| 4-b. Handle Insert (H) | Pièce rapportée pour manettes (H) | Tapa de manijas (H) | A028046H |
| 5. Screw (3/16" - 24 * 1/2" L) | Vis (3/16 po - 24 * 1/2 po L) | Tornillo (3/16 pulg. - 24 * 1/2 pulg. L) | A008100 |
| 6. Stem Extension | Rallonge de tige | Extensión del vástago | A110218 |
| 7. Nut | Écrou | Tuerca | A009237 |
| 8 ^o . Base | Base | Base | A204117 |
| 9. Rough In Cap | Capuchon de robinetterie brute | Tapa protectora | A045204 |
| 10. Nut & Seal | Écrou et rondelle étanche | Tuerca y sello | A603920 |
| 11. O-Ring (Ø1-9/16" ID * Ø1-11/16" OD) | Joint torique (Ø1-9/16 po ID * Ø1-11/16 po OD) | Empaque circular (Ø1-9/16 pulg. ID * Ø1-11/16 pulg. OD) | A004107 |
| 12-a. Ceramic Disc Cartridge (C) | Cartouche à disque en céramique (C) | Cartucho de disco cerámico (C) | A507174 |
| 12-b. Ceramic Disc Cartridge (H) | Cartouche à disque en céramique (H) | Cartucho de disco cerámico (H) | A507173 |
| 13. Mounting Hardware Assembly | Assemblage du matériel de fixation | Ensamblaje de ferreteria de montaje | A603993 |
| 14. Handle Body | Corps de la manette | Cuerpo de manija | A044916 |
| 15 ^o . Spout | Bec | Vertedor | A132229 |
| 16 ^o . Spout Insert | Pièce rapportée de bec | Encastre para vertedor | A603292 |
| 17. Screw (5/16" - 18 UNC * 1/2" L) | Vis (5/16 po - 18 UNC * 1/2 po L) | Tornillo (5/16 pulg. - 18 UNC * 1/2 pulg. L) | A065027 |
| 18 ^o . Base | Base | Base | A303055 |
| 19. Stopping Pin | Goupille d'arrêt | Espiga de sujeción | A003009 |
| 20. Adaptor Assembly | Assemblage de adaptateur | Ensamblaje de adaptador | A603922 |
| 21. O-Ring (Ø7/8" ID * Ø1-1/16" OD) | Joint torique (Ø7/8 po ID * Ø1-1/16 po OD) | Empaque circular (Ø7/8 pulg. ID * Ø1-1/16 pulg. OD) | A072073 |
| 22. Nut & Seal | Écrou et rondelle étanche | Tuerca y sello | A603870 |
| 23. Mounting Hardware Assembly | Assemblage du matériel de fixation | Ensamblaje de ferreteria de montaje | A603930 |
| 24. Diverter w/Vacuum Breaker | Inverseur avec dispositif antisiphonique | Cambiador de flujo con dispositivo de contacto de succión | A501314 |
| 25. Shank & Adaptor | Tige et adaptateur | Vástago y adaptador | A603961 |
| 26. Plug | Bouchon | Tapón | A603950 |
| 27. O-Ring (Ø5/8" ID * Ø7/8" OD) | Joint torique (Ø5/8 po ID * Ø7/8 po OD) | Empaque circular (Ø5/8 pulg. ID * Ø7/8 pulg. OD) | A004528 |
| 28. Aerator | Brise-jet | Aireador | A603582 |
| 29 ^o . Spray Head w/Check Valve | Tête de douche avec clapet de non-retour | Cabeza del rociador con válvula de control | S2211200 |
| 30. Rubber Button | Bouton en caoutchouc | Botón de goma | A036132KP |
| 31 ^o . Spray Hose | Boyau de douche | Manguera del rociador | A511403 |
| 32 ^o . Spray Holder Assembly (3-3/4" L) | Assemblage du support de douche (3-3/4 po L) | Ensamblaje de soporte del rociador (3-3/4 pulg. L) | A604626 |
| 33. Allen Wrench (1/8") | Clé Allen (1/8 po) | Llave Allen (1/8 pulg.) | A031000 |
| 34. Allen Wrench (3/16") | Clé Allen (3/16 po) | Llave Allen (3/16 pulg.) | A031011 |
| 35. Puller | Outil de démontage | Tirador | A031205 |
| 36. Wrench for Aerator | Clé pour brise-jet | Llave para aireador | A031214NI |
| 37. Pipe Tape | Ruban pour tuyau | Cinta selladora para rosca | A203000 |

- o Available in all finishes above
- o Disponible dans tous les finis susmentionnés
- o Disponible en todos los acabados

• This model is packaged as a complete faucet or as trim/rough-in components of the listed faucet.

• Ce modèle est emballé de deux façons : robinets complets ou composants garniture/robinetterie brute du robinet indiqué.

• Este modelo se venden como grifo completo o componentes exteriores/interiores.

• THIS MODEL COMES W/WIDESPREAD ADJUSTABLE ROUGH-IN VALVE
• CE MODÈLE CONVIENT UN VALVE BRUTE RÉGLABLE POUR ROBINET ÉVASÉ
• ESTE MODELO VIENE CON VÁLVULA SIN BASE AJUSTABLE, PARA EL INTERIOR DE LA PARED