



Illustrated Parts List

Liste de pièces illustrée

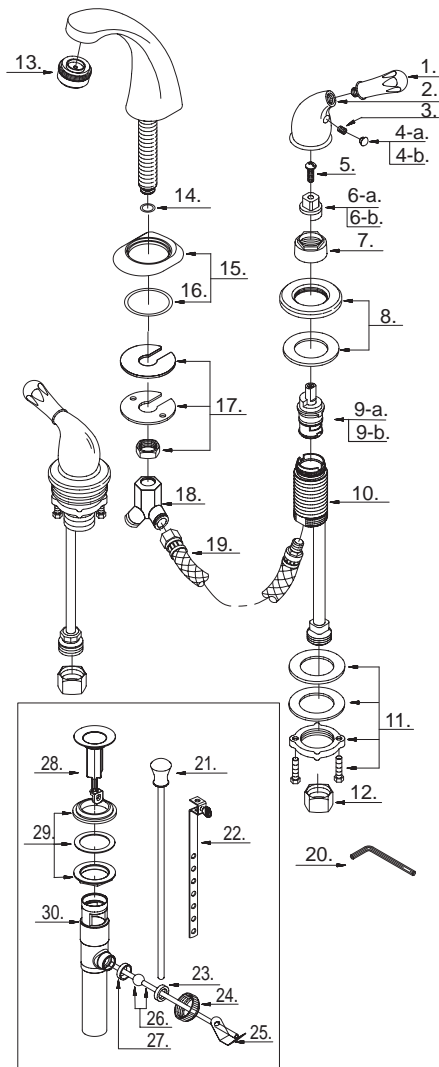
Lista ilustrada de partes

Replacement parts, call :
 Les pièces de rechange, appelez :
 Partes de reemplazo, llame :
1-888-328-2383



D300471

Two Handle Lavatory Faucet
Robinet de lavabo à deux manettes
Grifo para lavabo con dos manijas



D300471 (V2)

Model #	Finishes	Fini	Acabado
D300471	Chrome	Chrome	Cromo
D300471BN	Brushed Nickel	Nickel brossé	Niquel cepillado
D300471BNPV	Brushed Nickel with Polished Brass PVD Accents	Nickel brossé avec accents en laiton poli PVD	Niquel cepillado con ornamentación de bronce lustrado PVD
D300471CPBV	Chrome with Polished Brass PVD Accents	Chrome avec accents en laiton poli PVD	Cromo con ornamentación de bronce lustrado PVD
D300471PBV	Polished Brass PVD	Laiton poli PVD	Bronce lustrado PVD

Part Name	Nom de la pièce	Nombre de Parte	Part # # de pièce # de Parte
-----------	-----------------	-----------------	------------------------------------

1 . Metal Handle Insert	Insertion pour manettes en métal	Tapa de manijas en metálicas	A108049
2 . Canopy	Garniture	Cubierta	A018052
3 . Screw (M5 * 6 mm L)	Vis (M5 * 6 mm L)	Tornillo (M5 * 6 mm L)	A008103
4-a. Handle Insert (C)	Pièce rapportée pour manettes (C)	Tapas de manijas (C)	A028046C
4-b. Handle Insert (H)	Pièce rapportée pour manettes (H)	Tapas de manijas (H)	A028046H
5 . Screw (3/16" - 24 * 9/16" L)	Vis (3/16 po - 24 * 9/16 po L)	Tornillo (3/16 pulg. - 24 * 9/16 pulg. L)	A008044
6-a. Stem Extension (C)	Rallonge de tige (C)	Extensión del vástago (C)	A110114C
6-b. Stem Extension (H)	Rallonge de tige (H)	Extensión del vástago (H)	A110114H
7 . Retainer Nut	Écrou de serrage	Tuerca de retención	A016003
8 . Base	Base	Base	A603643
9-a. Ceramic Disc Cartridge (C)	Cartouche à disque en céramique (C)	Cartucho de disco cerámico (C)	A507102N
9-b. Ceramic Disc Cartridge (H)	Cartouche à disque en céramique (H)	Cartucho de disco cerámico (H)	A507101N
10. Handle Body	Corps de la manette	Cuerpo de manija	A066010N
11. Mounting Hardware Assembly	Assemblage du matériel de fixation	Ensamblaje de ferreteria de montaje	A603171
12. Coupling Nut	Écrou de raccord	Tuerca de unión	A009016
13 .Aerator	Brise-jet	Aireador	A500013N
14. O-Ring (Ø3/8" ID * Ø1/2" OD)	Joint torique (Ø3/8 po ID * Ø1/2 po OD)	Empaque circular (Ø3/8 pulg. ID * Ø1/2 pulg. OD)	A004026N
15 .Base	Base	Base	A607362
16. O-Ring (Ø1-5/8" ID * Ø1-13/16" OD)	Joint torique (Ø1-5/8 po ID * Ø1-13/16 po OD)	Empaque circular (Ø1-5/8 pulg. ID * Ø1-13/16 pulg. OD)	A004072
17. Mounting Hardware Set	Ensemble de matériel de fixation	Juego de ferreteria de montaje	A603233
18. "Y" Adaptor	Adaptateur en "Y"	Adaptador "Y"	A015004N
19. Hose	Boyau	Manguera	A105093N
20. Allen Wrench (1/8")	Clé Allen (1/8 po)	Llave Allen (1/8 pulg.)	A031000
21 .Lift Rod	Tige de levage	Varilla de elevación	A025116
22. Lift Rod Strap	Sangle de tige de levage	Varilla levadiza	A663521
23. Washer (Outer)	Rondelle (Externe)	Arandela (Externo)	A200009
24. Ball Nut	Écrou de pivot	Tuerca asiento glóbulo	A009063
25. Spring Clip	Pince	Pinza sujetadora	A120030
26. Ball Rod (8-1/2" L)	Levier à rotule (8-1/2 po L)	Varilla glóbulo (8-1/2 pulg. L)	A026005
27. Washer (Inner)	Rondelle (Intérieur)	Arandela (Interno)	A200109
28 . Stopper Assembly	Assemblage de bouchon	Ensamblaje de parador	A663121
29. Washer and Nut	Rondelle et l'écrou	Arandela y tuerca	A663122
30. Pop-Up Body	Vidange mécanique et tuyau de queue	Desagüe levadizo y tubo de desagüe	A605222

Available in all finishes above
 Disponible dans tous les finis susmentionnés
 Disponible en todos los acabados