



# Illustrated Parts List

## Liste de pièces illustrée

### Lista ilustrada de partes

Replacement parts, call :  
 Les pièces de rechange, appelez :  
 Partes de reemplazo, llame :  
**1-888-328-2383**



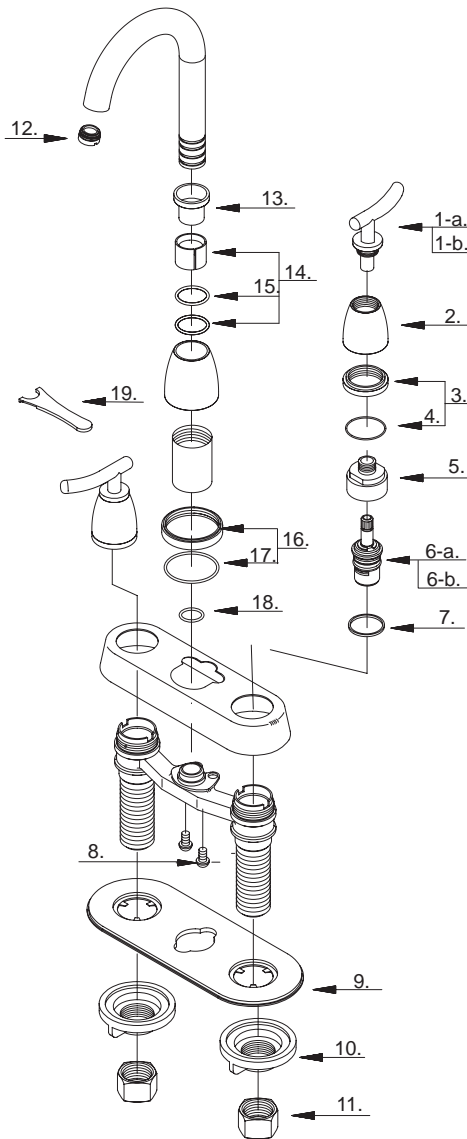
**D153054**

### Two Handle Bar Faucet

### Robinet pour bar à deux manettes

### Grifo de bar con dos manijas

Model #	Finishes	Fini	Acabado
D153054	Chrome	Chrome	Cromo
D153054CSN	Chrome with Satin Nickel Accents	Chrome avec accents en nickel satiné	Cromo con ornamentación de níquel satinado
D153054SS	Stainless Steel	Acier inoxydable	Acero inoxidable



D153054 (V6)

Part Name	Nom de la pièce	Nombre de Partie	Part # # de pièce # de Parte
1-a° Metal Handle Assembly (C)	Assemblage de manette en métal (C)	Ensamblaje de manija metálicas (C)	A602603C
1-b° Metal Handle Assembly (H)	Assemblage de manette en métal (H)	Ensamblaje de manija metálicas (H)	A602603H
2° Canopy	Garniture	Cubierta	A078042
3° Base	Base	Base	A607988
4. O-Ring (Ø1-1/4" ID * Ø1-3/8" OD)	Joint torique (Ø1-1/4 po ID * Ø1-3/8 po OD)	Empaque circular (Ø1-1/4 pulg. ID * Ø1-3/8 pulg. OD)	A072063
5° Retainer Nut	Écrou de serrage	Tuerca de retención	A016026
6-a. Ceramic Disc Cartridge (C)	Cartouche à disque en céramique (C)	Cartucho de disco cerámico (C)	A507072N
6-b. Ceramic Disc Cartridge (H)	Cartouche à disque en céramique (H)	Cartucho de disco cerámico (H)	A507071N
7. Washer	Rondelle	Arandela	A200013
8° Screw (3/16" - 24 * 3/8" L)	Vis (3/16 po - 24 * 3/8 po L)	Tornillo (3/16 pulg. - 24 * 3/8 pulg. L)	A008060
9. Gasket	Joint	Empaque	A011084NF
10. Lock Nut	Écrou de blocage	Contratuerca	A009007
11. Coupling Nut	Écrou de raccord	Tuerca de unión	A009016
12° Aerator	Brise-jet	Aireador	A500060N
13° Adaptor	Adaptateur	Adaptador	A077088
14. Spout Seal Kit	Ensemble d'anneaux d'étanchéité pour le bec	Juego del sello para boquilla	A603817
15. O-Ring (Ø3/4" ID * Ø15/16" OD)	Joint torique (Ø3/4 po ID * Ø15/16 po OD)	Empaque circular (Ø3/4 pulg. ID * Ø15/16 pulg. OD)	A004096N
16° Base	Base	Base	A607989
17. O-Ring (Ø1-7/16" ID * Ø1-9/16" OD)	Joint torique (Ø1-7/16 po ID * Ø1-9/16 po OD)	Empaque circular (Ø1-7/16 pulg. ID * Ø1-9/16 pulg. OD)	A063011
18. O-Ring (Ø9/16" ID * Ø3/4" OD)	Joint torique (Ø9/16 po ID * Ø3/4 po OD)	Empaque circular (Ø9/16 pulg. ID * Ø3/4 pulg. OD)	A004043N
19. Wrench for Aerator	Clé pour brise-jet	Llave para aireador	A031025CP

⊙ Available in all finishes above  
 ⊙ Disponible dans tous les finis susmentionnés  
 ⊙ Disponible en todos los acabados