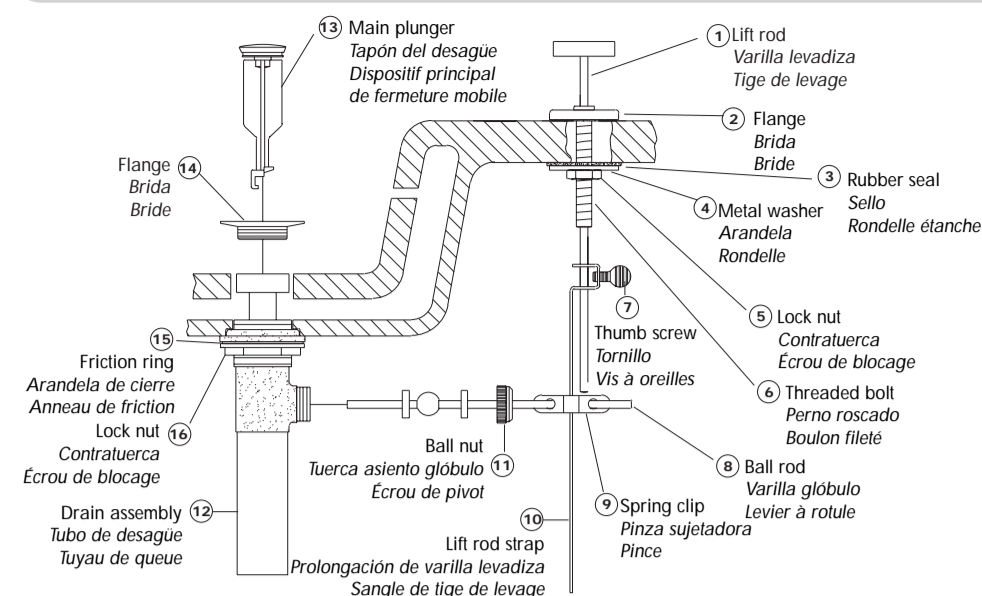


**Pop-Up Drain Installation/Instalación del Desagüe Levadizo/Installation de la vidange mécanique**



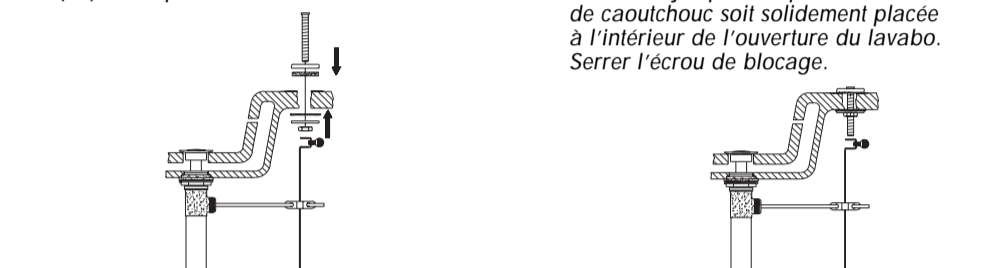
1. Remove old pop-up drain assembly.  
Remueva el ensamblaje del desagüe levadizo viejo.  
Enlever la vidange mécanique existante.
2. Place a ring of putty around drain opening of sink.  
Coloque un anillo de masilla de plomería alrededor del orificio del desagüe del lavabo.  
Mettez du mastic autour de l'ouverture du drain du lavabo.



3. Insert threaded end of drain body (12) up through drain hole and attach flange (14) to body.

Introduzca el extremo roscado del tubo del desagüe (12) por el orificio en el lavabo y fije la brida (14) al tubo.

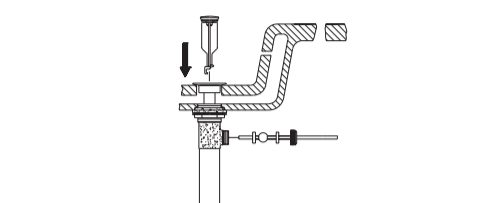
Insérer l'extrémité fileté du corps du drain (12) dans l'orifice de drain et fixer la bride (14) au corps.



4. Thread lock nut (16) from underside of sink until rubber washer sits securely inside opening of sink. Tighten lock nut.

Enrosque la contratuercas (16) por debajo del lavabo hasta que el empaque de caucho se asegure dentro del orificio del lavabo. Apriete la contratuercas.

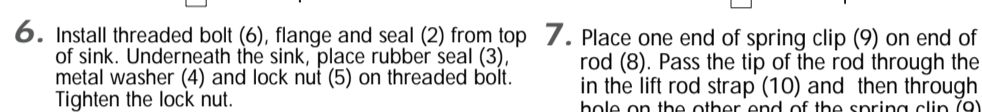
Visser l'écrou de blocage (16) en dessous du lavabo jusqu'à ce que la rondelle de caoutchouc soit solidement placée à l'intérieur de l'ouverture du lavabo. Serrer l'écrou de blocage.



5. Insert main plunger (13) into drain. Insert ball rod (8) into rod port and into hole at bottom of main plunger.

Introduzca el obturador en el desagüe (13). Introduzca la varilla globulo(8) en la abertura lateral del tubo del desagüe y en el hoyo al fondo del obturador.

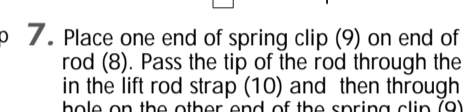
Insérer le dispositif principal de fermeture mobile (13) dans le drain. Insérer le levier à rotule (8) dans l'orifice de levier et dans le trou au bas du dispositif principal de fermeture mobile.



6. Install threaded bolt (6), flange and seal (2) from top of sink. Underneath the sink, place rubber seal (3), metal washer (4) and lock nut (5) on threaded bolt. Tighten the lock nut.

Instale el perno roscado (6), la brida y el sellamiento (2) por la parte superior del lavabo. Coloque, por la parte inferior del lavabo, el sello de goma (3), la arandela de metal (4) y la contratuercas (5) en el perno roscado.

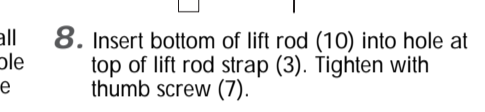
Installer le boulon fileté (6), la bride et la rondelle étanche (2) à partir du dessus du lavabo. Sous le lavabo, mettez la rondelle étanche (3), la rondelle de métal (4) et l'écrou de blocage (5) sur le boulon fileté. Serrer l'écrou de blocage.



7. Place one end of spring clip (9) on end of ball rod (8). Pass the tip of the rod through the hole in the lift rod strap (10) and then through the hole on the other end of the spring clip (9).

Coloque un extremo de la pinza sujetadora (9) en el extremo de la varilla globulo (8). Pase la varilla por un hoyo en la prolongación de la varilla levadiza (10) y entonces por el otro hoyo en la pinza sujetadora (9).

Mettez une extrémité de la pince (9) au bout de la varilla globulo (8). Insérer la sangle de tige de levage (10) dans l'orifice de la pince (9).



8. Insert bottom of lift rod (10) into hole at top of lift rod strap (3). Tighten with thumb screw (7).

Inserte el extremo inferior de la varilla levadiza (1) en el orificio en el extremo superior de la prolongación de la varilla levadiza (10). Apriete con el tornillo (7).

Insérer la partie inférieure de la tige de levage (1) dans l'orifice sur le dessus de la sangle de tige de levage (10). Serrer à l'aide de la vis à oreilles (7).



**Single Handle Wall Mount Faucet Trim Kit**

**Componentes Exteriores Para Grifo De Una Manivela, De Montaje En La Pared  
Ensemble De Garniture De Robinet À Montage Mural, À Une Manette**

**SAFETY TIPS**

- If you use soldering for the installation of the faucet, the seals cartridges and washers will have to be removed before using flame. Otherwise, warranty will be void on these parts.
- Cover your drain to avoid losing parts.

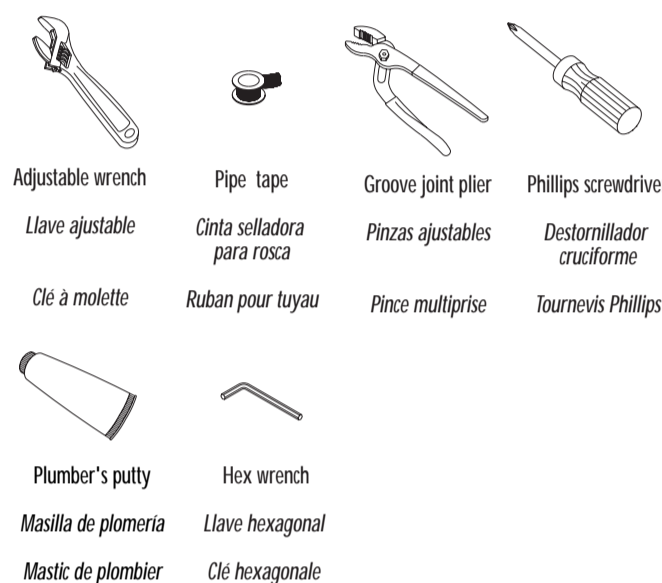
**CONSEJOS DE SEGURIDAD**

- En el caso de utilizar soldadura para instalar el grifo, remueva los asientos, cartuchos y arandelas.
- Tape la boca del desagüe para prevenir la pérdida de piezas pequeñas.

**CONSEILS DE SECURITE**

- Si vous faites usage d'une torche à souder, enlevez les joints, siège et cartouches. Si non la garantie sera nulle sur ces pièces.
- Couvrez le drain à fin de ne pas perdre de pièces.

**Tools You Will Need  
Herramientas Necesarias  
Outils dont vous aurez besoin**



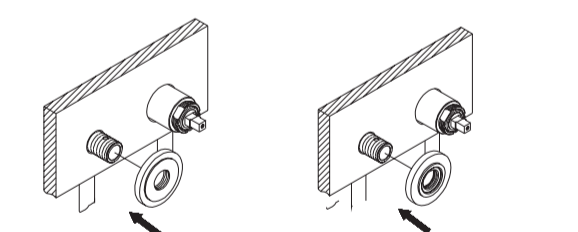
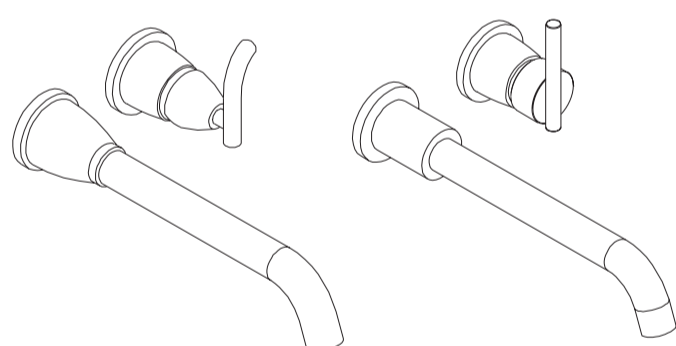
**Need Help?** Please call our toll-free Customer service line at **1-888-328-2383** for additional assistance or service.  
**Requiere asistencia?** Favor llamar a nuestro servicio a clientes sin costo al **1-888-328-2383** para asistencia adicional o servicio.  
**Besoin d'aide?** Veuillez communiquer avec notre service à la clientèle au numéro sans frais **1-888-328-2383** pour obtenir du service ou de l'aide additionnels.

**Need Help?** Please call our toll-free Customer service line at **1-888-328-2383** for additional assistance or service.  
**Requiere asistencia?** Favor llamar a nuestro servicio a clientes sin costo al **1-888-328-2383** para asistencia adicional o servicio.  
**Besoin d'aide?** Veuillez communiquer avec notre service à la clientèle au numéro sans frais **1-888-328-2383** pour obtenir du service ou de l'aide additionnels.

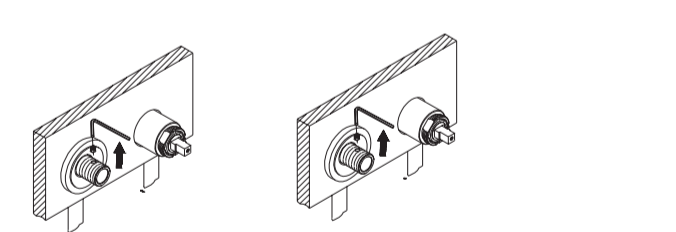
**Faucet Installation Procedures/Instalación del Grifo/Procédures d'installation du robinet**

Shut off main water supply before installation.  
Cierre el suministro de agua antes de instalar.  
Couper l'alimentation d'eau principale avant l'installation.

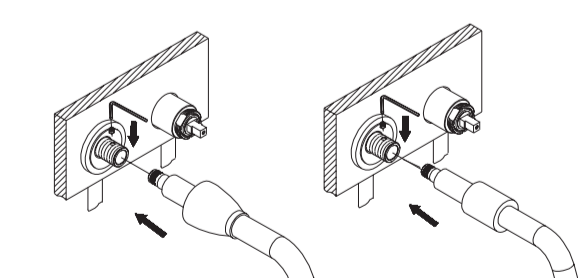
- Remove the sleeve before installation.
- Remueva las mangas antes de la instalación.
- Enlever les manchons avant d'effectuer l'installation.



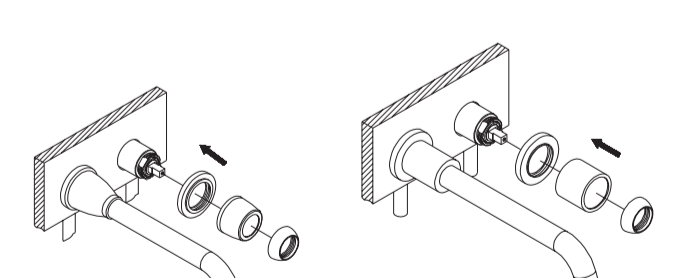
1. Install escutcheon onto spout shank.  
Instale el escudo en el vástago del vertedor.  
Installer l'applique sur la tige du bec.



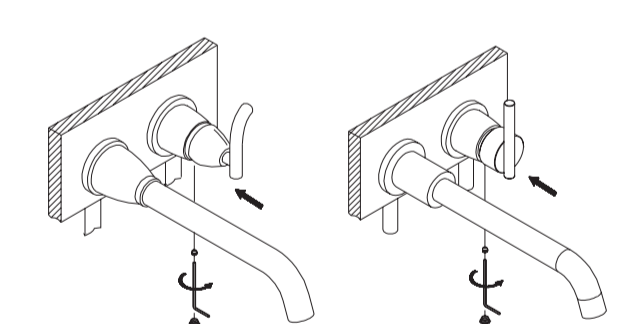
2. Loosen set screw from valve.  
Afloje el tornillo de sujeción en la válvula.  
Desserrer la vis de pression du robinet.



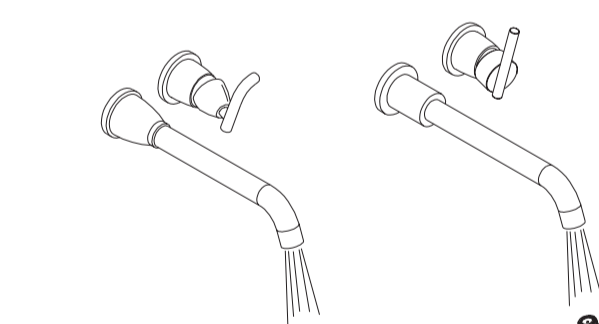
3. Install spout to spout shank:  
A. Slide back canopy from spout end.  
B. Slide spout onto spout mounting shank. Tighten set screw with Allen wrench.  
C. Slide canopy to escutcheon.  
Coloque el vertedor en el vástago:  
A. Deslice el capuchón desde el extremo del vertedor.  
B. Deslice el vertedor en el vástago de montaje. Ajuste el tornillo de sujeción con una llave Allen.  
C. Deslice el capuchón sobre el escudo.  
Instalar le bec sur la tige du bec:  
A. Glissez la garniture vers l'arrière à partir de l'extrémité du bec.  
B. Glissez le bec sur la tige de montage de bec. Serrer la vis de pression à l'aide d'une clé hexagonale.  
C. Glissez la garniture vers l'applique.



4. Install the escutcheon, sleeve and cap onto handle valve.  
Instale el escudo, la manga y la tapa en la válvula de la manivela.  
Installer l'applique, le manchon et le capuchon sur le robinet à manette.



5. Install handle with cartridge by tightening set screw. Put the insert.  
Instale la manivela con el cartucho con tornillo de sujeción. Insertar la pieza.  
Installer la manette avec la cartouche en serrant la vis de pression. Mettre le repère de température de l'eau.



6. After installing faucet, remove aerator and turn on water to remove any left over debris. Re-assemble aerator.  
Después de instalar el grifo, remueva el aireador y abra el paso del agua para remover cualquier residuo. Vuelva a armar el aireador.  
Après avoir terminé l'installation du robinet, enlever le brise-jet, puis ouvrir le robinet pour que l'eau évacue tout débris pouvant se trouver à l'intérieur. Réassembler le brise-jet.

**Trouble-Shooting/Guía de Solucionar Problemas/Dépannage**

If you've followed the instructions carefully and your faucet still does not work properly, take these corrective steps.

Si usted ha seguido las instrucciones cuidadosamente y su grifo todavía no funciona correctamente, sigue estos pasos correctivos.

Si vous avez suivi attentivement les instructions et que votre robinet ne fonctionne toujours pas correctement, apporter les correctifs suivants.

Problem/Problema/Problème	Cause/Causa/Cause	Action/Solución/Correctif
Aerator leaks or has an inconsistent water flow pattern.	Aerator is dirty or misfitted.	Unscrew the aerator to check rubber packing or replace the aerator.
El aireador gotea o el chorro de agua está irregular.	El aireador está sucio o mal puesto.	Destornille el aireador para chequear el empaque de caucho. Vuelva a instalar el aireador.
Le brise-jet fuit ou la diffusion des jets qui s'en écoulent n'est pas uniforme.	Le brise-jet est mal ajusté ou sale.	Dévisser le brise-jet pour vérifier le joint en caoutchouc. Réassembler le brise-jet.

**Maintenance** Your new faucet is designed for years of trouble-free performance. Keep it looking new by cleaning it periodically with a soft cloth. Avoid abrasive cleaners, steel wool and harsh chemicals as these will dull the finish and void your warranty.

**Mantenimiento** Su grifo nuevo está diseñado para brindar años de servicio sin problemas. Mantenga su apariencia nueva limpiándolo periódicamente con un paño suave. Evite limpiadores abrasivos, estropajo de acero y químicos causticos porque destruirán el acabado y anularán la garantía.  
**Entretien** Votre nouveau robinet est conçu pour fonctionner sans problème, des années durant. Le nettoyer périodiquement avec un chiffon doux pour qu'il conserve la même apparence qu'à l'état neuf. Éviter les nettoyants abrasifs, la laine d'acier et les produits chimiques forts puisqu'ils endommageront le fini et rendront votre garantie nulle.