



Illustrated Parts List

Liste de pièces illustrée

Lista ilustrada de partes

Replacement parts, call :
 Les pièces de rechange, appelez :
 Partes de reemplazo, llame :
1-888-328-2383
WWW.DANZE.COM

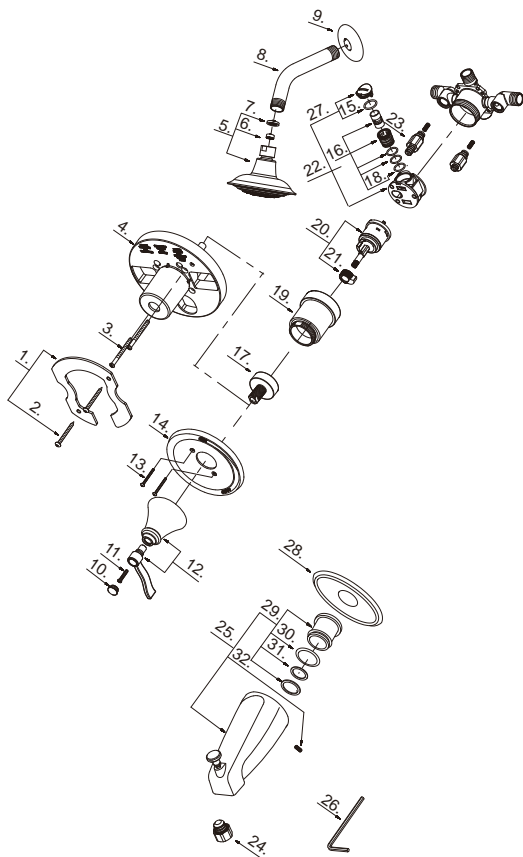


D510025

Pressure Balance Tub and Shower Faucet

Robinet à régulateur de pression pour bain et douche

Grifo de presión balanceada para bañera y ducha



D510025 (V1)

- ⊙ Available in all finishes above
- ⊙ Disponible dans tous les finis susmentionnés
- ⊙ Disponible en todos los acabados

- This model is packaged as a complete faucet or as trim/rough-in components of the listed faucet.
- Ce modèle est emballé de deux façons : robinets complets ou composants garniture/robinetterie brute du robinet indiqué.
- Este modelo se venden como grifo completo o componentes exteriores/interiores.

Model #	Finishes	Fini	Acabado
D510025	Chrome	Chrome	Cromo
D500525BN	Brushed Nickel	Nickel brossé	Níquel cepillado
D500525RB	Oil Rub Bronze	Bronze poncé à l'huile	Bronce lustrado al aceite

Part Name	Nom de la pièce	Nombre de Parte	Part # # de pièce # de Parte
1. Thin wall Installation Kit	Nécessaire d'installation sur mur mince	Juego de materiales para instalación en pared delgada	A603882
2. Screw (M5 * 26mm L)	Vis (M5 * 26mm L)	Tornillos (M5 * 26mm L)	A008664
3 [⊙] . Screw (3/16" - 24 * 2-3/16" L)	Vis (3/16 po - 24 * 2-3/16 po L)	Tornillos (3/16 pulg. - 24 * 2-3/16 pulg. L)	A008241
4. Plaster Guard	Protège-plâtre	Placa para pared	A127008
5 [⊙] . Shower Head	Pomme de douche	Cabeza de ducha	S1215H00
6. Flow Restrictor	Réducteur de débit	Limitador de flujo	A519015N
7. Screen Washer	Tamis et rondelle	Arandela con criba	A112383
8 [⊙] . Shower Arm	Bras de douche	Brazo de ducha	A020002
9 [⊙] . Shower Arm Flange	Shower Arm Flange	Bride de bras de douche	A019001
10 [⊙] . Index Button	Repère de température	Indicador de temperatura	A206211
11. Screw (3/16" - 24 * 1" L)	Vis (3/16 po - 24 * 1 po L)	Tornillos (3/16 pulg. - 24 * 1 pulg. L)	A008517
12 [⊙] . Metal Handle Assembly	Assemblage de manette en métal	Ensamblaje de manija metálicas	A602073
13 [⊙] . Screw (3/16" - 24 * 2-15/16" L)	Vis (3/16 po - 24 * 2-15/16 po L)	Tornillos (3/16 pulg. - 24 * 2-15/16 pulg. L)	A075143
14 [⊙] . Escutcheon	Écusson	Escudo	A006493-50
15. O-Ring (Ø1/2" ID * Ø5/8" OD)	Joint torique (Ø1/2 po ID * Ø5/8 po OD)	Empaque circulaire (Ø1/2 pulg. ID * Ø5/8 pulg. OD)	A004553
16. Piston & Cylinder Assembly	Assemblage de piston et cylindre	Ensamblaje del pistón y cilindro	A603631
17 [⊙] . Base Nut	Écrou de base	Tuerca de la base	A009803
18. O-Ring (Ø9/16" ID * Ø5/8" OD)	Joint torique (Ø9/16 po ID * Ø5/8 po OD)	Empaque circulaire (Ø9/16 pulg. ID * Ø5/8 pulg. OD)	A048026
19 [⊙] . Sleeve	Manchon	Manga	A041714
20. Ceramic Disc Cartridge Assembly	Assemblage de cartouche à disque en céramique	Juego de cartucho de disco de cerámica	A507712
21. Temperature Limiting Device	Régulateur de température	Dispositivo de limitación	A603570
22. Pressure Balancing Insert	Pièce rapportée d'équilibre de pression	Pieza de inserción para presión balanceada	A034275
23. Check Valve	Clapet de non-retour	Válvula de control	A603933
24. Plug	Bouchon	Tapón	A028452
25 [⊙] . Spout W/Diverter	Bec avec inverseur	Vertedor con cambiador de flujo	A523261
26. Hex Wrench (H3.18 * 20 mm L * 90 mm L)	Clé hexagonale (H3.18 * 20 mm L * 90 mm L)	Llave hexagonale (H3.18 * 20 mm L * 90 mm L)	A031017
27. Cap	Capuchon	Tapón	A603633
28 [⊙] . Spout Escutcheon	Écusson de bec	Escudo del vertedor	A303028
29. Spout Sleeve Assembly	Assemblage de manchon de bec	Ensamblaje del manga de vertedor	A603187
30. O-Ring (Ø13/16" ID * Ø1" OD)	Joint torique (Ø13/16 po ID * Ø1 po OD)	Empaque circulaire (Ø13/16 pulg. ID * Ø1 pulg. OD)	A004518
31. O-Ring (Ø9/16" ID * Ø13/16" OD)	Joint torique (Ø9/16 po ID * Ø13/16 po OD)	Empaque circulaire (Ø9/16 pulg. ID * Ø13/16 pulg. OD)	A004517
32. Screw (1/4" - 20 UNC * 5/8" L)	Vis (1/4 po - 20 UNC * 5/8 po L)	Tornillos (1/4 pulg. - 20 UNC * 5/8 pulg. L)	A017154